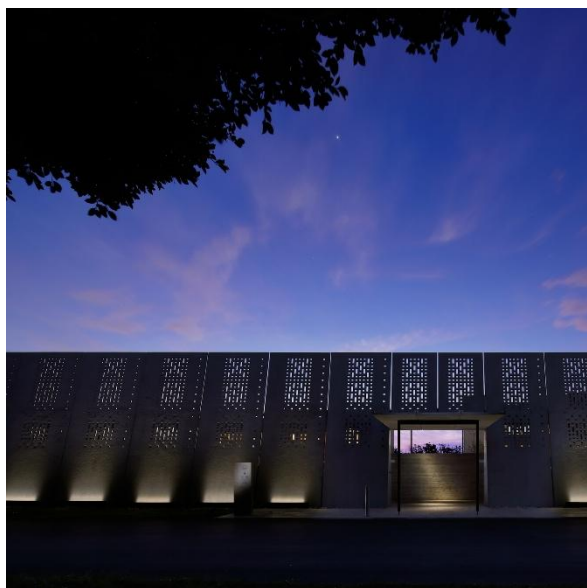


HOSHINOYA - OKINAWA



Location: Okinawa – Japan

Architecture /Interior design: Azuma Architect & Associates

Landscape design: Studio On Site

Completion: 2020

Collection: Jingle



Protetto dalle tradizionali mura di pietra di Gusuku, l'Hoshinoya è una lussuosa proprietà situata al centro dell'isola di Okinawa, nel villaggio di Yomitan, un magnifico resort sul mare composto da camere con vista panoramica sull'oceano, una piscina a sfioro riscaldata, da cui ammirare il mare che si fonde con il cielo all'orizzonte, e una zona comune centrale, dove si svolgono diverse attività. L'obiettivo del progetto, curato da Hiroki Hasegawa di Studio On Site, per la parte paesaggistica e da Rie Azuma di Azuma Architect & Associates, per architettura ed interior design, è stato quello di realizzare un luogo che facesse sperimentare all'ospite la vita in riva al mare godendo a pieno della bellezza del territorio.

Le ville si fondono con l'ambiente e sorgono sulla spiaggia bianca e incontaminata, snodandosi seguendo la linea della costa, mentre gli spazi comuni sono circondati da un alto muro modernista ispirato ai muri tradizionali in pietra Gusuku, che trasmette l'idea di uno spazio isolato di puro relax. Il disegno traforato del muro si ispira al design tipico di Okinawa e separa l'interno dall'esterno senza escludere completamente l'altro.

Le 100 camere e suite hanno tutte una vista mozzafiato sull'oceano, le cui intense tonalità di blu si mescolano con le vivaci barriere coralline che si estendono sotto la superficie dell'acqua. Ogni unità si sviluppa attorno a un patio interno, caratterizzato da un lungo tavolo con bancone cucina; questo è il primo ambiente che l'ospite incontra entrando e dove può rilassarsi. Nelle camere da letto, curate in ogni dettaglio, sono presenti opere di artigiani tintori tradizionali di Okinawa, realizzate con la tecnica dello stencil tie-dye e raffiguranti piante, animali e scene di vita quotidiana. Le 4 Tida suite sono ospitate in ville singole, dispongono di due camere da letto, una piscina privata riscaldata ed una terrazza esterna con divani, da cui godere la brezza dell'oceano e accedere direttamente alla spiaggia incontaminata. I bagni delle camere sono stati completati con la rubinetteria della collezione Jingle.

Protected by the traditional Gusuku stonewalls, Hoshinoya is a luxurious property located in the heart of Okinawa Island, in the village of Yomitan. It is a magnificent seaside resort composed of rooms with panoramic ocean views, a heated infinity pool from which to admire the sea blending with the sky on the horizon, and a central common area where various activities take place.

The aim of the project—landscape design by Hiroki Hasegawa of Studio On Site and architecture and interior design by Rie Azuma of Azuma Architect & Associates—was to create a place where guests could experience life by the sea while fully enjoying the beauty of the surrounding environment.

The villas blend into the landscape, rising along the pristine white beach and unfolding along the coastline. The common spaces are enclosed by a tall modernist wall inspired by the traditional Gusuku stonewalls, conveying the feeling of a secluded space dedicated to pure relaxation. The perforated design of the wall is inspired by typical Okinawan patterns and separates the inside from the outside without completely cutting it off.

All 100 rooms and suites offer breathtaking ocean views, where the deep shades of blue merge with the vibrant coral reefs just beneath the surface. Each unit is arranged around an internal courtyard, featuring a long table with a kitchen counter—this is the first space guests encounter upon entry, and where they can unwind. The bedrooms, crafted with meticulous attention to detail, feature works by traditional Okinawan dyeing artisans, created using tie-dye stencil techniques and depicting plants, animals, and scenes from daily life.

The 4 Tida Suites are housed in standalone villas and include two bedrooms, a private heated pool, and an outdoor terrace with sofas—perfect for enjoying the ocean breeze and with direct access to the unspoiled beach. The bathrooms are fitted with fixtures from the Jingle collection.

